

Lettre d'information n°4

ARCHÉA

Avril - Juin 2009

Archéologie
en Pays de France

Roissy Porte de France

Chantier de construction et chantier des collections du musée sont deux actualités d'ARCHÉA. Le printemps 2009 marque un temps fort dans l'avancée de la construction du bâtiment. C'est aussi le lancement de la dernière campagne de restauration des objets archéologiques qui seront exposés dans le nouveau musée grâce au travail du muséographe et du socleur.

ATTENTION CHANTIER !



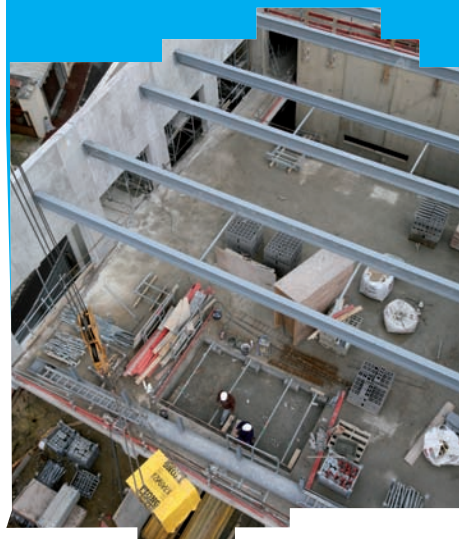
Hors d'air et hors d'eau

Depuis la fin du mois de mars, la coque du nouveau musée est achevée : **l'ossature du bâtiment est visible** avec ses trois niveaux et les différents paliers intermédiaires. **La charpente métallique** est posée et donne à voir aux passants la grande baie longeant la future salle de l'exposition permanente.

En avril et dans les mois qui suivront, **les éléments de couverture, châssis, vitres et verrières** sont posés ce qui marque la



© Jean-Yves Larcôte



© Jean-Yves Larcôte

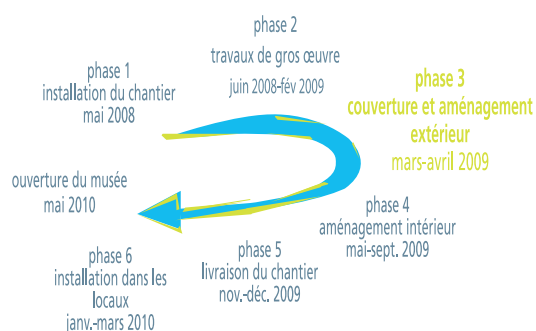
troisième phase du chantier. En parallèle, de nombreux corps de métiers se croisent sur le chantier pour assurer l'alimentation en eau, en électricité ou pour climatiser le musée.

Après cette étape importante, le bâtiment sera déclaré « hors d'eau et hors d'air » et les aménagements intérieurs pourront s'amorcer à l'été.

SOUS VOS PIEDS

Des carreaux de pavements décorés dans l'église de Fontenay-en-Parisis

A l'occasion des travaux de **restauration de l'église Saint-Aquilin**, des reprises de fondations doivent avoir lieu à l'intérieur du bâtiment. Ce type d'intervention pouvant modifier profondément le sous-sol du lieu de culte, une fouille archéologique préventive a été prescrite dans un des bas-côtés. Ces recherches menées par l'Inrap fin mars-début avril ont permis de découvrir de très beaux **carreaux de pavements** décorés et vernissés datés des XIIIe-XIVe siècles ainsi que des sépultures d'époque Moderne.



FOCUS>FOCUS>FOCUS>FOCUS>FOCUS>FOCUS>FOCUS>FOCUS>FOCUS>

Un chantier peut en cacher un autre

Loin de la grue et des structures métalliques présageant du futur musée au 56 rue de Paris à Louvres, un autre chantier a vu le jour depuis quelques années : **le chantier des collections du musée**. Ici pas de béton, charpente ou autre ossature de bâtiment, mais un ensemble d'actions systématiques menées par les **deux responsables des collections du musée Anne-Laure Rameau et Claire Métivier-Schircker**, sur les objets présentés en exposition permanente ou conservés dans les réserves. Le but est d'assurer la bonne conservation et donc la sauvegarde de ces témoins archéologiques. Dans ce cas précis, il s'agit aussi de préparer le déménagement et l'installation dans les nouveaux locaux pour mai 2010.



Recensement des collections



Constat de l'état des collections reçues

Le chantier porte sur l'ensemble des pièces de la collection et les fait passer dans **une chaîne opératoire précise**. Les responsables des collections formalisent l'**acquisition** par le musée ou le dépôt par une autre structure (collectivité, musée...) des objets, les **documentent** scientifiquement, les photographient, puis établissent un constat d'état qui déterminera la nécessité ou non de les restaurer pour les

consolider et les rendre parlants. Chaque objet se voit ensuite **attribuer un numéro d'inventaire marqué** directement à l'encre de Chine et au vernis ou indirectement sur une étiquette.

Autant d'informations sur l'objet et son histoire qui sont ensuite rassemblées et sauvegardées dans la base de données des collections d'**ARCHÉA**. **Une base qui sera consultable en ligne** après l'ouverture du musée.>>>



Nouveau conditionnement des objets

COLLECTION EN VUE

L'association **JPGF** (Jeunesse préhistorique et géologique de France) **de Villiers-le-Bel** est active depuis plus de 40 ans en Pays de France. Forte de sa connaissance du territoire et de **la soixantaine de fouilles archéologiques accompagnées d'études réalisées par ses bénévoles**, elle est un des partenaires privilégiés d'**ARCHÉA**. Depuis deux ans, de **nombreuses actions sont menées conjointement** : actions pédagogiques, actions de préfiguration, manifestations... **Son président Rémy Guadagnin**, par ailleurs directeur des fouilles et recherches archéologiques menées à Fosses et dans la vallée de l'Ysieux de 1991 à 2009, est membre du conseil scientifique du musée. Les vestiges découverts sont **en cours d'acquisition** par **ARCHÉA** avant d'être présentés au public dans l'exposition permanente du musée.



FOCUS > FOCUS > FOCUS > FOCUS > FOCUS > FOCUS > FOCUS > FOCUS > FOCUS

>>> Le recensement de l'intégralité de la collection est ainsi effectué avant de conserver, de protéger et de ranger les pièces dans un conditionnement spécifique adapté aux différents matériaux et à leurs risques de dégradation. Les objets les plus fragiles sont alors conservés dans une réserve sensible où le climat et l'humidité sont contrôlés.

Le rangement effectif des objets dans les réserves, suivant un plan réparti selon leurs sites de découverte

HORS LES MURS

Des classes mettent en scène le patrimoine

10 classes de CE2, CM1 ou CM2 représentent 10 communes de Roissy Porte de France dans le cadre du projet « *Mon patrimoine, quelle histoire !* » initié par ARCHÉA. Chacune travaille au cours de l'année 2008-2009 sur son patrimoine local à travers l'étude de



l'évolution de sa commune, d'un bâtiment marquant son paysage et son histoire ainsi que d'un objet archéologique conservé par ARCHÉA.

Les médiateurs du musée ont ainsi visité chaque

classe pour leur présenter l'objet « en vrai » et leur faire découvrir son histoire sous la forme d'une animation : le jeu de l'oie du pèlerin, le tissage, le four à pain néolithique, la flèche préhistorique, la maison gallo-romaine, la fibule mérovingienne...

Ce patrimoine du quotidien sera présenté lors d'une exposition réalisée à partir des documents rédigés et illustrés par les enfants.

Visible dès le mois de juin au siège de Roissy Porte de France, elle voyagera ensuite sur demande dans les communes.



Avant...

marque la fin du chantier. La prochaine ouverture du nouveau musée avec la mise en place de l'exposition permanente et l'emménagement dans de nouvelles réserves donne une autre perspective à ce processus qui prendra fin dans le courant de l'année 2010.

D'ici là, le travail est mené chaque jour sur les objets déjà dans nos collections sans oublier ceux qui sortent de terre, sont en cours d'étude, d'acquisition ou de don et entreront prochainement dans la chaîne de traitement.

Pour vous donner l'occasion de participer à ce chantier, ARCHÉA vous invite à la nuit des musées le 16 mai prochain.



... et après rangement en réserve

AGENDA

Mai 2009

■ Atelier « Plein pot sur les céramiques » - Mercredi 6 mai



À la recherche des anciens potiers de Fosses, les enfants découvriront la vallée de l'Ysieux et les témoignages archéologiques découverts avant de réaliser une poterie selon les techniques du Néolithique.
 Pour les enfants de 7 à 12 ans, de 14h30 à 17h, salle Delambre à Fosses Village.
 Inscription obligatoire auprès du Parc naturel régional Oise-Pays de France :
 03 44 63 65 65

■ 5^{ème} Nuit des Musées – Samedi 16 mai

Lors de cette soirée conviviale, l'accent sera mis sur la découverte en famille du travail caché des musées, un an avant l'ouverture du nouveau musée en 2010 à Louvres. Le musée actuel sera ouvert exceptionnellement et plusieurs activités seront proposées autour d'un petit buffet :

- Objets récents non identifiés
 Chacun pourra apporter un objet racontant une histoire qui lui est chère : le dentier de sa grand-mère, le camion de pompier de son enfance, ou pourquoi pas l'objet détesté la semaine dernière. Les mains expertes de nos régisseurs des collections le prendront en charge : inventaire, collecte d'informations, photographie, conseil de restauration et conditionnement adapté, tel un véritable objet de musée. ARCHÉA se propose de le prendre en dépôt jusqu'à l'ouverture du futur musée où le propriétaire pourra le récupérer et se verra remettre un cadeau.
 N'oubliez pas votre objet !



- Muséal' Pursuit

En devenant conservateur, archéologue, régisseur ou médiateur, répondez aux énigmes et gagnez un maximum de points : ce jeu géant permet de découvrir de manière ludique et décalée les personnages d'un musée d'archéologie. De 19h à minuit, dans le square de la Tour Saint-Rieul, à Louvres. Entrée libre et gratuite.



■ 2^{ème} Festiv'Art branché – Samedi 23 mai

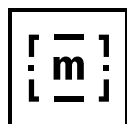
Ce festival de plein air, organisé par la Ville de Louvres, met à l'honneur la préservation de l'environnement et du patrimoine. ARCHÉA sera présent avec son grand jeu Muséal' Pursuit et une exposition des œuvres réalisées par les classes sur le site du Château d'Orville.
 Expositions, conférences, débats, rencontres, ateliers, jeux, spectacles... Informations auprès du Service jeu-nesse de Louvres : 01 34 31 31 32.
 De 11h à 20h dans le parc du château, rue de Paris à Louvres.

Juin 2009

■ Exposition « Mon patrimoine, quelle histoire ! » - dès le mercredi 24 juin

10 classes de la Communauté de communes ont travaillé tout au long de l'année avec ARCHÉA sur le patrimoine de leur commune et ont réalisé une exposition itinérante pour présenter leurs découvertes avant l'ouverture du musée en 2010.

Exposition présentée au siège de la Communauté de communes Roissy Porte de France, 6 bis av. Ch. De Gaulle à Roissy-en-France, à partir du 24 juin, de 9h à 12h et de 14h à 17h, puis lieux et dates à confirmer.



Contact :
 archea-info@roissy-online.com
 6 bis, avenue Charles de Gaulle
 95700 Roissy-en-France
 01 34 31 30 31